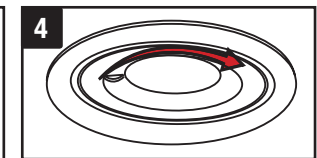
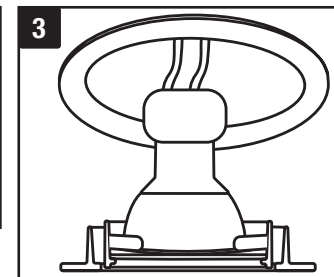
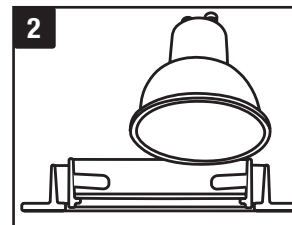
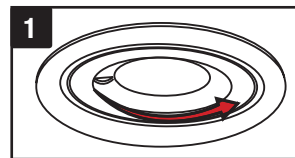
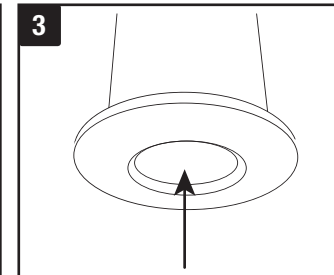
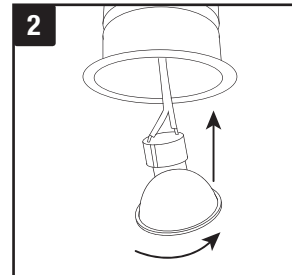
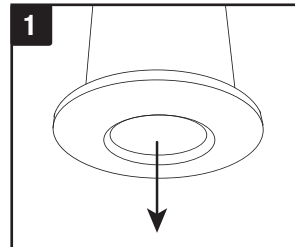


Lamp installation FOR EN-FD101 & EN-FD102



Lamp installation FOR EN-FD103



EN-FD101, EN-FD102, EN-FD103

GB

PLEASE READ THESE INSTRUCTIONS CAREFULLY BEFORE INSTALLATION. LEAVE A COPY FOR THE USER / MAINTENANCE ENGINEER FOR FUTURE REFERENCE

IMPORTANT INSTALLATION INFORMATION

- Installation should be carried out by a qualified electrician in accordance with the latest edition of the National wiring regulations (For Australia please check the latest edition of the Wiring Rules -AS/NZS 3000:2007).
- Mains supply voltage 220-240V AC 50/60Hz
- IMPORTANT.** Ensure that ALL electrical connections are tight with no loose strands, including factory made connections.
- These luminaires are for indoor use only.
- DO NOT install this Luminaire into new plaster or damp areas.
- Ensure there is adequate free air circulation of at least 50mm around the luminaire.
- All luminaires run hot. It is the installer's responsibility to consider fire risk and take appropriate precautions.
- Replace failed lamps immediately. Allow the lamp and fitting to cool before replacing lamp.
- Fit self-shielding lamps only for halogen lamps.
- EN-FD103:** IP65 protected against dust and jets of water. They are suitable for installation in locations containing a bath or shower, as defined by the National Wiring Regulations, Zones 1 & 2 where water jets are likely.



This luminaire is not suitable for covering with insulation material.



Luminaires not suitable for mounting on normally flammable surfaces when used with a 50W lamp. Can be mounted on a normally flammable surface when used with a lamp that is 35W or lower.

NL

LEES VOORAFGAAND AAN INSTALLATIE DEZE INSTRUCTIES AANDACHTIG DOORLAAT EEN EXEMPLAAR ACHTER VOOR DE GEBRUIKER/ONDERHOUDSTECHNICUS OM OP EEN LATER TIJDSTIP TE RAADPLEGEN

BELANGRIJKE INSTALLATIE-INFORMATIE

- De installatie moet worden uitgevoerd door een gekwalificeerde electricien, in overeenstemming met de toepasselijke nationale veiligheidsvoorschriften voor elektrische installaties. (Raadpleeg voor Australië de laatste editie van de bedravingsvoorschriften - AS / NZS 3000: 2007)
- Spanning netvoeding 220-240V 50/60Hz ~.
- Zorg ervoor dat ALLE elektrische verbindingen stevig vast zitten zonder losse draden. Controleer dit ook bij de fabrieksaansluitingen.
- Deze lampen zijn alleen geschikt voor gebruik binnenshuis.
- Installeer deze armatuur NIET in nieuw plamuur of vochtige ruimtes.
- Zorg ervoor dat er voldoende vrije luchtcirculatie van ten minste 50 mm rond de armatuur aanwezig is.
- Alle armaturen worden heel. Het is de verantwoordelijkheid van de installateur om rekening te houden met brandrisico's en gepaste voorzorgsmaatregelen te nemen.
- Vervang niet werkende lampen onmiddellijk. Laat de lamp en armatuur afkoelen alvorens de lamp te verwisselen.
- Alleen zelfbeschermende lampen gebruiken voor halogeenlampen.
- EN-FD103:** Armaturen met een IP65-classificatie zijn beschermd tegen stof en waterstralen. Ze zijn geschikt voor installatie op locaties met een bad of douche, zoals gedefinieerd door de I.E.E. Bedravingsvoorschriften, Zones 1, 2 waar waterstralen waarschijnlijk zijn.



Deze armatuur is niet geschikt om met isolatiemateriaal te worden bedekt.



Armaturen niet geschikt voor montage op normaal brandbare oppervlakken bij gebruik met een 50W lamp. Kan op een normaal brandbaar oppervlak worden gemonteerd bij gebruik met een lamp tot 35W.

FR

VEUILLEZ LIRE ATTENTIVEMENT CES INSTRUCTIONS AVANT L'INSTALLATION. CONSERVEZ UNE COPIE DE CES INSTRUCTIONS POUR L'UTILISATEUR OU LE TECHNICIEN DE MAINTENANCE POUR TOUTE CONSULTATION ULTÉRIEURE

INFORMATION IMPORTANTE CONCERNANT L'INSTALLATION

- L'installation doit être effectuée en conformité avec la dernière édition de la réglementation nationale de câblage en vigueur par un professionnel qualifié. (Pour l'Australie : Veuillez-vous conformer aux règles d'installation telles que définies dans le document -AS/NZS 3000 :2007)
- Tension secteur : 220-240VAC 50/60Hz
- IMPORTANT.** Vérifiez que TOUTES les connexions électriques sont bien serrées et sans fil lâche, y compris les connexions d'usine.
- Ces luminaires sont destinés à l'éclairage intérieur uniquement.
- NE PAS installer ce luminaire dans du plâtre neuf ou des zones humides.
- Assurez une circulation d'air suffisante d'au moins 50 mm autour du luminaire.
- Tous les luminaires fonctionnent à chaud. L'installateur est responsable de la prise en charge des risques d'incendie et doit prendre les précautions appropriées.
- Remplacez immédiatement les lampes défectueuses. Laissez refroidir la lampe et l'installation avant de remplacer la lampe.
- Installez uniquement des ampoules à autoprotection pour les lampes halogènes.
- EN-FD103:** Les luminaires classés IP65 sont protégés contre la poussière et les projections d'eau. Ils conviennent pour une installation dans des pièces contenant une baignoire ou une douche, au titre des définitions du règlement national de câblage pour les zones 1 et 2, où des projections d'eau sont probables.



Ce luminaire ne doit pas être recouvert de matériau isolant.



Les luminaires ne doivent pas être montés sur des surfaces normalement inflammables lorsqu'ils sont associés à une lampe 50W. Ils peuvent être montés sur une surface normalement inflammable s'ils sont associés à une lampe de 35W maximum.

ES

LEA ESTAS INSTRUCCIONES DETENIDAMENTE ANTES DE LA INSTALACIÓN. GUARDE UNA COPIA PARA FUTURA REFERENCIA DEL USUARIO / TÉCNICO DE MANTENIMIENTO

IMPORTANTE INFORMACIÓN DE INSTALACIÓN

- La instalación debe ser realizada por un electricista calificado de acuerdo con la última edición de las normativas nacionales de cableado (para Australia, consulte la última edición de las Normas de cableado -AS / NZS 3000: 2007).
- Voltaje de red eléctrica de 220-240V 50/60Hz~.
- IMPORTANTE.** Asegúrese de que TODAS las conexiones eléctricas están bien fijadas sin cables sueltos, incluso las conexiones de fábrica.
- Estas luminarias son exclusivamente para uso en interior.
- NO instale esta luminaria en zonas húmedas o con escayola recién instalada.
- Asegúrese de que hay un espacio adecuado para la circulación del aire de al menos 50 mm en torno a la luminaria.
- Todas las luminarias se calientan durante el funcionamiento. Es responsabilidad del instalador valorar el riesgo de incendio y tomar las precauciones apropiadas.
- Cambie las lámparas con fallo inmediatamente. Deje enfriar la lámpara y la instalación antes de cambiar la lámpara.
- Instale lámparas autoprotegidas exclusivamente para lámparas halógenas
- EN-FD103:** IP65-klassade armaturer är skyddade mot damm och vattenbegytning. Armaturena är lämpliga för installation i badrum enligt gällande installationsföreskrifter, även där vattenstrålar kan förekomma.



Esta luminaria no es adecuada para ser cubierta con material aislante.



Las luminarias no son adecuadas para su instalación en superficies normalmente inflamables cuando se utilicen lámparas de 50 W. Se pueden instalar en una superficie normalmente inflamables cuando se utilicen lámparas de 35W o menos.

DE

BITTE LESEN SIE SICH DIESE ANLEITUNG VOR DER INSTALLATION SORGFÄLTIG DURCHBEWAHREN SIE EINE KOPIE AUF, DAMIT DER BENUTZER/WARTUNGSTECHNIKER SPÄTER DARAUF ZUGREIFEN KANN

WICHTIGE INSTALLATIONSINFORMATIONEN.

- Die Installation muss gemäß der neuesten Ausgabe der nationalen elektrischen Anschlussvorschriften von einem qualifizierten Elektriker durchgeführt werden. (Für Australien bitte die aktuellen Anschlussvorschriften AS/NZS 3000:2007 beachten).
- Eingangsspannung 220-240V AC 50/60Hz
- WICHTIG:** Bitte stellen Sie sicher, dass ALLE elektrischen Verbindungen inkl. der Anschlüsse nicht frei liegen.
- Nur für Innenanwendungen geeignet.
- Installieren Sie diese Leuchte nicht auf frischem Verputz oder feuchten Bereichen.
- Lassen Sie mindestens 50 mm um die Leuchte herum frei, damit die Luft ungehindert zirkulieren kann.
- Die Leuchten werden heiß. Es liegt in der Verantwortung des Elektrikers, Brandrisiken zu berücksichtigen und geeignete Sicherheitsvorkehrungen zu treffen.
- Defekte Leuchten sind direkt zu ersetzen. ACHTUNG! Diese Leuchten können sehr heiß werden. Tauschen Sie die Leuchten erst aus, wenn diese abgekühlt sind.
- Verwenden Sie nur selbstabschirmende Lampen für Halogenlam pen.
- EN-FD103:** IP65 Klassifizierung bietet Schutz gegen Staub und Strahlwasser. Geeignet für die Installation in Zone 1 & 2 Nassräumen.



Nicht mit Isolierung abdeckbar.



Leuchten mit 50-W-Lampe eignen sich nicht zur Montage auf normal entflammaren Flächen. Mit Lampen von 35W oder darunter auf einer normal entflammaren Fläche montierbar.

SE

LÄS ANVISNINGARNA NOGRANT, OCH SPARA DEM SOM FRAMTIDA REFERENSMATERIAL FÖR ANVÄNDARE/INSTALLATÖR

VIKTIG INSTALLATIONSINFORMATION

- Installationen ska utföras av en kvalificerad elektriker i enlighet med aktuella nationella bestämmelser om elinstallation. (För Australien, se senaste utgåvan av Wiring Rules -AS/NZS 3000: 2007).
- Nätspänning 220–240V 50/60Hz ~
- VIKTIGT! Kontrollera att ALLA elektriska kablar är säkert förbundna utan några lösa parter (gäller även fabriksutförda anslutningar).
- Dessa armaturer är avsedd endast för inomhusbruk.
- De får INTE installeras i ny gips eller fuktiga utrymmen.
- Kontrollera att luftcirkulationen är tillräcklig, med minst 50 mm runt armaturen.
- Alla armaturer blir varma. Installatören är skyldig att ta hänsyn till eventuell brandrisk och vidta nödvändiga försiktighetsåtgärder.
- Byt trasiga lampor omedelbart. Låt lampan och armaturen svalna före lampbyte.
- Använd endast lampor med inbyggd skyddsskärm för halogeenlampor.
- EN-FD103:** IP65-klassade armaturer är skyddade mot damm och vattenbegytning. Armaturena är lämpliga för installation i badrum enligt gällande installationsföreskrifter, även där vattenstrålar kan förekomma.



Armaturen ska inte täckas med isoleringsmaterial.



Armaturen är inte lämplig för installation på normalt lättantändliga underlag vid användning med 50 W-lampa. Kan installeras på normalt lättantändliga underlag vid användning tillsammans med lampor på maximalt 35 W.

IT

LEGGERE ATTENTAMENTE LE ISTRUZIONI PRIMA DI INSTALLARE IL PRODOTTO. LASCIARE UNA COPIA DI CONSULTAZIONE PER L'UTENTE / IL TECNICO MANUTENTORE

IMPORTANTI INFORMAZIONI PER L'INSTALLAZIONE

- L'installazione deve essere eseguita da un elettricista qualificato e deve essere in conformità con l'ultima edizione del National Wiring Regulations (Per l'Australia controllare l'ultima edizione del Wiring Rules -AS/NZS 3000:2007).
- Voltaggio alimentazione principale 220-240V AC 50/60Hz.
- IMPORTANTE.** Assicurarsi che tutti i contatti siano aderenti e che non vi siano fili allentati.
- Solo per uso interno.
- NON installare in zone appena intonacate o umide.
- Assicurare che ci sia adeguata circolazione libera di aria per almeno 50mm attorno all'apparecchio.
- Tutti i prodotti sono soggetti a riscaldamento. È compito dell'installatore considerare questo
- Le lampade difettose devono essere sostituite immediatamente. ATTENZIONE! Questi prodotti possono surriscaldarsi. Lasciare raffreddare prima di procedere con la sostituzione.
- Montare solo lampade auto-schermanti per lampade alogene.
- EN-FD103:** Classificazione IP65. Protegge da polvere e getti d'acqua, Adatto per essere installato nei pressi di vasca da bagno o doccia (come definite da National Wiring Regulations Zone 1 e 2. Adatto in presenza di getti d'acqua.



Questo apparecchio di illuminazione non è idoneo a essere coperto con materiale isolante.



Luci non idonee a essere montate su superfici normalmente infiammabili quando usate con una lampada da 50W. È possibile montarle su superfici normalmente infiammabili in caso di utilizzo di lampada da 35W o meno.

UAE

مصباح إنارة أسفل الوقاية من الحرائق تعمل ببولطية منبع التيار الكهربی یرجی قراءة التعليمات التالية بعناية قبل التركيب مع ترك نسخة للمستعمل / مهندس الصيانة للرجوع إليها في المستقبل

معلومات هامة للتركيب

- يجب أن يتم التركيب على أيدي كهربائي متخصص و وفق أحدث المواصفات الوطنية (في أستراليا يجب مراجعة اخر قانون التوصيل – 2007:AS/NZS 3000).
- جهد منبع التيار 220–240 بتدد 50/60 هرتز.
- ملاحظة هامة: تأكد من أن كافة التوصيلات الكهربائية محكمة بدون أي ضغفوات سائبة بما في ذلك توصيلات المصنع.
- تركيبات الإنارة هذه للاستعمال الداخلي فقط.
- لا تقم بتركيب تركيبات الإنارة هذه بداخل المناطق الدهونة حديثاً بالخص أو المناطق الرطبة.
- تأكد من وجود حيز كافى لدوران الهواء بحرية على مسافة لا تقل عن 50 مم حول تركيبة الإنارة.
- استبدال المصابيح المخترقة في الحال. انتظر فترة حتى يبرد المصباح و تركيبة الإنارة قبل استبدال المصباح.
- يجب تركيب المصابيح من نوع ذاتي الحماية فقط.
- EN-FD103 : درجة IP65 محمية من الغبار و تدفق المياه. مناسبة للتركيب داخل الحمام و الدش و كما هو معرف في لوائح التوصيل الوطنية داخل الأقسام 1 و 2 المعرضة لتدفق المياه.

تركيبية الإنارة هذه غير ملائمة لتغطيتها بمادة عازلة.

تركيبات الإنارة غير ملائمة لتركيبها على السطوح القابلة للاشتعال عادة عند استخدامها مع مصباح بقوة 50 وات. يمكن تركيبها على السطوح القابلة للاشتعال عادة عند استخدامها مع مصابيح ذات قدرة 35 وات أو أقل.



GB**Environmental Protection (W.E.E.E.) – Enlite’s WEEE Reg.No. WEE/BG0130YX (UK Only)**

Waste Electrical & Electronic Equipment Regulations (WEEE) requires that any of our products showing this marking (left) must not be disposed of with other household or commercial waste. Enlite does not levy any WEEE disposal charges to its customers for affected WEEE related products. To prevent possible harm to the environment or human health from uncontrolled waste disposal, please separate any such product from other waste types and recycle it responsibly at your local facilities. Check with your Local Authority, Recycling Centre or retailer for recycling advice. If, when you purchased any Enlite product, your supplier included a WEEE disposal fee, you should then contact your supplier for advice on his take back of the product for the correct disposal.

GUARANTEE

This product is guaranteed for a period of 3 years from the date of purchase. The guarantee is invalid in the case of improper use, installation, tampering, and removal of the Q.C. date label, installation in an improper working environment or installation not according to the current edition of the National Wiring Regulations. Should this product fail during the guarantee period it will be replaced free of charge, subject to correct installation and return of the faulty unit. Enlite does not accept responsibility for any installation costs associated with the replacement of this product. This warranty is in addition to the statutory rights in your country of purchase. Enlite reserves the right to alter specifications without prior notice.

FR**Protection de l’environnement (D.E.E.E.) – N° d’inscription DEEE d’Enlite en Grande-Bretagne WEE/BG0130YX (Royaume-Uni uniquement)**

Les Règlements relatifs aux déchets d’équipements électriques et électroniques (DEEE) exigent que nos produits portant ce marquage (à gauche) ne soient pas jetés avec d’autres ordures ménagères ou déchets commerciaux. Enlite Limited ne prélève aucune taxe d’eco-contribution à ses clients pour les produits concernés par la réglementation DEEE. Afin de prévenir tout risque pour l’environnement ou la santé publique, veuillez ne pas jeter ce type de produits avec les autres déchets et le recycler de manière responsable auprès de vos installations locales. Veuillez vous rapprocher des autorités compétentes, des centres de recyclage ou de votre distributeur pour des conseils concernant le recyclage de ces produits. Si, lorsque vous avez acheté un produit Enlite, votre fournisseur a inclus des frais d’élimination des DEEE, veuillez contacter votre fournisseur pour obtenir des conseils sur sa reprise du produit pour son élimination appropriée.

GARANTIE

Ce produit est garanti pour une période de 3 ans à partir de la date d’achat. La garantie n’est pas valable dans le cas d’une mauvaise utilisation ou installation, d’une altération et du retrait de l’étiquette de contrôle de qualité, d’une installation dans un environnement mal approprié ou d’une installation non-conforme à la dernière édition du Règlement national de câblage. Si ce produit tombe en panne pendant la période de garantie, il sera remplacé gratuitement, sous réserve d’une installation correcte et du renvoi de l’unité défectueuse. Enlite n’accepte aucune responsabilité pour les coûts d’installation associés au remplacement de ce produit. Cette garantie est en sus des droits légaux dans votre pays d’achat. Enlite se réserve le droit de modifier les spécifications sans préavis

DE**Umweltschutz (W.E.E.E.) – Enlites WEEE-Registrierungsnummer WEE/BG0130YX (nur GB)**

Die WEEE-Richtlinie (Elektro- und Elektronikgeräte-Abfall-Richtlinie) schreibt vor, dass keines unserer Produkte, das diese Kennzeichnung (links) trägt, mit anderen Haushalts- oder kommerziellen Abfällen zusammen entsorgt werden darf. Enlite erhebt keine WEEE-Entsorgungsgebühren von ihren Kunden für von der WEEE-Richtlinie betroffene Produkte. Um mögliche Schäden für die Umwelt oder die Gesundheit von Personen durch unkontrollierte Abfallentsorgung zu vermeiden, trennen Sie bitte all solche Produkte von anderen Abfallarten und lassen Sie es vor Ort fachgerecht recyceln. Fragen Sie bei den örtlichen Behörden, Recyclingstandorten oder Einzelhändlern hinsichtlich einer Recycling-Beratung nach. Wenn ein Anbieter bei dem Kauf eines Enlite-Produkts eine WEEE-Entsorgungsgebühr erhoben hat, so sollten Sie diesen fragen, wie das Produkt für eine fachgerechte Entsorgung zurückgenommen wird.

GARANTIE

Dieses Produkt hat eine Garantiedauer von 3 Jahren ab dem Kaufdatum. Die Garantie entfällt im Falle von unsachgemäßem Gebrauch, Installation, Fälschung und Entfernung des Datumsetkettcs, der Installation in einer ungeeigneten Arbeitsumgebung oder einer Installation, die nicht den nationalen elektrischen Anschlussvorschriften genügt. Sollte dieses Produkt während der Garantiedauer ausfallen, wird es gebührenfrei ausgetauscht, wenn es korrekt installiert worden ist und das fehlerhafte Gerät zurückgegeben wird. Enlite haftet nicht für Installationskosten, die mit dem Austausch dieses Produkts zusammenhängen. Diese Garantie gilt zusätzlich zu den gesetzlichen Rechten des Landes, in dem Sie den Kauf getätigt haben. Enlite behält sich das Recht vor, ohne vorherige Benachrichtigung die Spezifikationen zu ändern.

IT**Protezione ambientale (RAEE) – Reg. RAEE n. WEE/BG0130YX Enlite (Solo UK)**

La Direttiva concernente i Rifiuti di apparecchiature elettriche ed elettroniche (RAEE) prevede che tutti i nostri prodotti che presentano questo simbolo (a sinistra) non debbano essere smaltiti assieme ad altri rifiuti domestici o commerciali. Enlite non addebita alcun onere di smaltimento RAEE ai propri clienti per prodotti RAEE. Per evitare possibili danni all’ambiente o alla salute umana derivanti da uno smaltimento non controllato dei rifiuti, separate tali prodotti da altri tipi di rifiuti e riciclateli responsabilmente presso i centri di smaltimento locali. Consultate l’Agenzia competente, il centro di smaltimento o il rivenditore locali su come smaltire il prodotto. Se, all’acquisto di un prodotto Enlite, il fornitore ha imposto una sovrattassa per lo smaltimento RAEE, si consiglia di contattarlo per informazioni sulla restituzione del prodotto per il corretto smaltimento.

GARANZIA

Il prodotto è garantito nel paese di acquisto per un periodo di 3 anni dalla data di acquisto. La garanzia non è valida in caso di uso improprio, installazione scorretta, manomissione, rimozione dell’etichetta della data del Q.C. (controllo qualità), installazione in ambiente di lavoro inadeguato o installazione in violazione all’ultima edizione delle Normative nazionali di cablaggio. In caso di guasto durante il periodo di validità della garanzia, il prodotto verrà sostituito a titolo gratuito, previa verifica della corretta installazione e restituzione dell’unità difettosa. Enlite non accetta alcuna responsabilità per eventuali costi di installazione associati alla sostituzione del prodotto. La presente garanzia rappresenta un supplemento ai diritti legali applicabili nel paese di acquisto. Enlite si riserva il diritto di modificare le specifiche senza preavviso.

NL**milieubescherming (W.E.E.E.) - Enlite WEEE Reg.No. WEE/BG0130YX (alleen in het VK) alleen van toepassing in de UK**

De richtlijn voor afvalproducten van elektrische en elektronische apparatuur (WEEE) schrijft voor dat onze producten die van deze marking (links) zijn voorzien niet met ander huishoudelijk of commercieel afval mogen worden weggegooid. Enlite brengt klanten geen WEEE-afvalkosten in rekening voor WEEE-gerelateerde producten waarop dit van toepassing is. Ter voorkoming van mogelijke schade aan het milieu of de menselijke gezondheid door onbeheerde afvalverwijdering, verzoeken wij u deze producten van andere afvaltypes te scheiden en ze op verantwoordelijke wijze bij uw plaatselijke milieustraat te recyclen. Raadpleeg uw plaatselijke gemeente, milieustraat of detailhandel voor recycle-advies. Als uw leverancier u bij de aankoop van een Enlite-product WEEE-afvalkosten in rekening heeft gebracht, dient u contact met uw leverancier op te nemen over advies betreffende het terugnemen van het product voor correcte afvalverwerking.

GARANTIE

Dit product is gegarandeerd voor een periode van 3 jaar en vanaf de aankoopdatum. De garantie is ongeldig in het geval van onjuist gebruik, onjuiste installatie, sabotage, en verwijdering van het kwaliteitscontrolelabel, installatie in een ongeschikte werkomgeving of installatie die niet in overeenstemming is met de huidige editie van de nationale bedragsvoorschriften. Als dit product tijdens de garantieperiode defecten vertoont, wordt het gratis vervangen, behoudens juiste installatie, en na retournering van het defecte product. Enlite aanvaardt geen verantwoordelijkheid voor installatiekosten die verbonden zijn aan de vervanging van dit product. Deze garantie wordt verstrekt naast de wettelijke rechten in uw land van aankoop.

ES**Protección medioambiental (W.E.E.E.) – Normativa WEEE de Enlite nº WEE/BG0130YX (Solo Reino Unido)**

La normativa en materia de residuos de equipos eléctricos y electrónicos (WEEE) exige que cualquiera de nuestros productos que muestre esta marca (izquierda) no pueda ser eliminado junto con otros residuos comerciales o domésticos. A fin de evitar posibles daños al medioambiente o a la salud humana como consecuencia de la eliminación de residuos, por favor, separe estos productos de otros productos de desecho y reciclelo de manera responsable en sus instalaciones locales. Consulte con las autoridades locales, centros de reciclaje o minoristas si precisa de asesoramiento en materia de reciclado.

GARANTÍA

Este producto tiene garantía por un periodo de 3 años a partir de la fecha de compra. La garantía quedará invalidada en caso de uso, instalación o manipulación inadecuados, retirada de la etiqueta de fecha Q.C., instalación de un entorno de trabajo inadecuado o instalación no acorde con la Normativa Nacional de Cableado. En caso de que se produzca un fallo durante el periodo de garantía, será sustituido por otro de modo gratuito siempre que la instalación haya sido correcta y sujeta a la devolución de la unidad defectuosa. Enlite no acepta responsabilidad alguna por cualesquiera costos de instalación asociados con la sustitución de este producto. Esta garantía se suma a los derechos legales del país donde adquiriera el producto. Enlite se reserva el derecho a alterar las especificaciones sin notificación previa.

SE**Miljöskydd (W.E.E.E.) – Enlite’s WEEE Reg. Nr. WEE/BG0130YX (Enbart Storbritannien)**

Enligt WEEE-direktivet (Waste Electrical & Electronic Equipment Regulations) får inga produkter med denna märkning (symbolen till vänster) kastas i hushållsoporna eller tillsammans med annat kommersiellt avfall. Enlite debiterar inte sina kunder några WEEE-miljöavgifter för berörda elektriska produkter. Osorterat avfall riskerar att skada miljön och människors hälsa. Särskilt därför allt elavfall från andra typer av avfall och se till att det deponeras hos kommunens återvinningscentral. Din kommun, lokala återvinningscentral eller lokala återförsäljare kan ge mer information om återvinning. Om försäljaren har debiterat en avgift för WEEE-bortskaffning vid inköpet av Enlite-produkten är försäljaren skyldig att ta emot och bortskaffa den uttjänta produkten på ett korrekt sätt.

GARANTI

Denna produkt omfattas av 3 års garanti från och med inköpsdatumet. Garantin upphör att gälla vid felaktig användning eller installation, ingrepp, borttagande av etiketten med kvalitetskontrolldatum, installation i olämplig miljö eller installation som inte utförs enligt gällande bestämmelser för installation. Om produkten upphör att fungera under garantiperioden ersätts den kostnadsfritt under förutsättning att installationen utförts korrekt och att den felaktiga produkten returneras. Enlite ansvarar inte för eventuella installationskostnader i samband med utbyte av produkten. Denna garanti gäller utöver lagstadgade rättigheter i inköpslandet. Enlite förbehåller sig rätten att ändra specifikationerna utan förvarning.

UAE**الحماية البيئية (لوائح فضلات الأجهزة الكهربائية والالكترونية (W.E.E.E.) . رقم التسجيل وفقاً لوائح WEEE لشركة Enlite هو WEE/BG0130YX(المملكة المتحدة فقط)**

تتطلب لوائح فضلات الأجهزة الكهربائية والالكترونية (WEEE) أن أي من منتجاتنا التي تظهر عليها هذه العلامة (الموضحة حية اليسار) يجب عدم التخلص منها مع الفضلات المنزلية أو التجارية الأخرى. ولا تحسّل شركة ENLITE أي مصاريف للتخلص من المنتج وفقاً لوائح WEEE لعملائها نظير المنتجات المتأثرة فيما يخص لوائح WEEE. ويمنع الضرر المحتمل للبيئة أو لصحة الإنسان عند التخلص من الفضلات بدون سيطرة، يُرجى فصل أي منتج من هذه المنتجات عن أي أنواع فضلات أخرى وإعادة تدويرها بأسلوب يتسم بالمسؤولية بمرافقكم المحلية. راجع مع السلطة المحلية، أو مركز التدوير أو تاجر التجزئة للحصول على المشورة بخصوص التدوير. وعند شرائك أحد منتجات ENLITE، فسوف يقوم التمتعدهم بتحميل رسم التخلص من المنتج وفقاً لوائح WEEE ويجب عليك أن تتصل بالمتعدهم للحصول على المشورة عن قيامه بأحد المتج لتخلص منه بكيفية سليمة.

الضمان

هذا المنتج مضمون لمدة ثلاث سنوات من تاريخ الشراء. وهذا الضمان لا يسري مفعوله في حالة سوء الاستخدام أو سوء التركيب أو العيب بالمنتج أو إزالة بطاقة تاريخ مراقبة الجودة، أو عند التركيب في مكان غير ملائم بوساط العمل أو عند تركيبه على نحو غير مطابق للطبعة الحالية من اللوائح الوطنية لتوصيلات الأسلاك. وإذا أخفق هذا المنتج أثناء فترة الضمان فسوف يتم استبداله مجاناً ويخضع ذلك للتركيب السليم وإرجاع الوحدة التالفة. ولا تقبل شركة ENLITE المسؤولية عن أي تكاليف التركيب مرتبطة باستبدال هذا المنتج. وهذا الضمان هو بالإضافة إلى حقوق الشراء القانونية في بلادكم. وتحفظ ENLITE بالحق في تعديل المواصفات بدون إشعار مسبق.